

alfalex®

- pro symptomatickou léčbu hemoroidů a jejich komplikací (např. ekzém a praskliny)
- kombinace účinné látky sukralfát, přírodních extraktů a osvědčených protektantů (lanolín, kakaové máslo)
- 2 formy: čípky a mast s aplikátorem
- pro pacienty s akutní atakou* i pacienty s chronickým hemoroidálním onemocněním



Zdravotnické prostředky

Trojité efekty Alfalexu



ZMÍRŇUJE PŘÍZNAKY HEMOROIDŮ

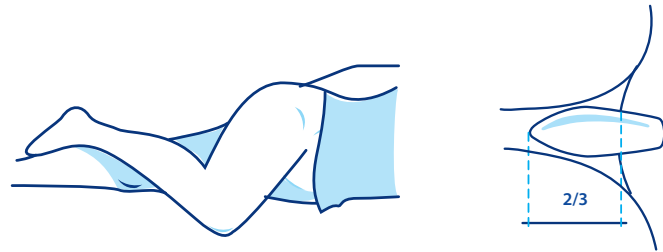
Před použitím si pečlivě přečtěte návod k použití. Pokud se příznaky nezlepší do 1-2 týdnů, poraďte se s lékařem nebo lékárníkem. Nepoužívejte při přecitlivělosti na lanolín nebo jinou obsaženou složku přípravku. *Nepoužívejte na krvácející hemoroidy. Zdravotnický prostředek IIa třídy, CE2409. Výrobce Egis Pharmaceuticals PLC.

www.alfalex.cz

Správná aplikace – základ úspěchu

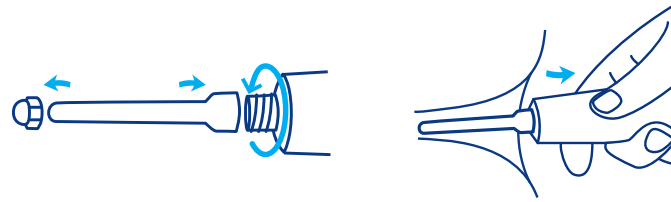
Čípky

- ideálně zavádět čípek na noc, zůstat v klidové poloze
- nejlépe po koupeli
- nejsnadnější je aplikace v leže na boku
- nejprve zavést do konečníku pouze 2/3 čípku a nechat jej lehce rozpustit
- po chvíli zavést zbývající část čípku (ne příliš hluboko)



Mast s aplikátorem

- nanést ideálně po vyprázdnění, nejlépe po koupeli
- nasadit aplikátor, sejmout víčko
- zavést aplikátor do konečníku
- poté jej současně vytahovat a jemně tlačít na tubu
- pro jednu aplikaci stačí množství velikosti hrášku
- pro vnější použití nanést dle potřeby v tenké vrstvě mast v okolí konečníku



DOPORUČTE PACIENTOVÍ ČÍPKY NA NOC A MAST NA RÁNO.

Systemová i topická léčba – 1. krok v léčbě

 European Society of
COLOPROCTOLOGY

**Doporučení pro léčbu
hemoroidálního onemocnění**

Anamnéza a fyzické vyšetření

Hemoroidy

Stupeň I

Stupeň II

Stupeň III

Stupeň IV

ZÁKLADNÍ LÉČBA (venofarmaka, topická léčba, trénink vyprazdňování, dietní opatření)

Selhání

Miniinvazivní a invazivní metody